



CÂMARA MUNICIPAL DO RECIFE

Estado de Pernambuco

GABINETE DO VEREADOR ADERALDO PINTO

Requeremos à Mesa Diretora, ouvido o Plenário e cumpridas as formalidades regimentais, que seja feita uma Indicação à Presidente da Autarquia de Trânsito e Transporte Urbano do Recife (CTTU), Sra. Taciana Ferreira, para determinar a realização do serviço de implantação de faixa de pedestres em frente à Escola Barros Carvalho, Rua Honório Correia, Bairro Cordeiro, Recife-PE.

Dê-se ciência da aprovação deste Requerimento ao Sr. Rogério Rodrigues da Silva, Rua Manicure, nº 15, Bairro Madalena, nº 49, Bairro Cordeiro, Recife-PE, CEP: 50.610-500.

JUSTIFICATIVA

A referida Indicação tem como finalidade atender às diversas reivindicações dos moradores da Comunidade, haja vista o comprometimento com o transporte da cidade do Recife. Assim, para que haja uma melhoria no local, é necessário que seja feita a manutenção da faixa de pedestres, uma vez que existe uma Escola próxima ao local.

Além disso, com a falta de fiscalização, esse local vem causando transtornos diversos à população, além de propiciar a ocorrência de acidentes. Dessa forma, esta Indicação tem o objetivo de melhoria da mobilidade urbana para a nossa cidade.

Portanto, solicitamos o apoio dos nobres Pares desta Casa Legislativa para a aprovação deste Requerimento.

Sala das Sessões Plenárias da Câmara Municipal do Recife, 5 de Abril de 2024.

ADERALDO PINTO
Vereador – PSB



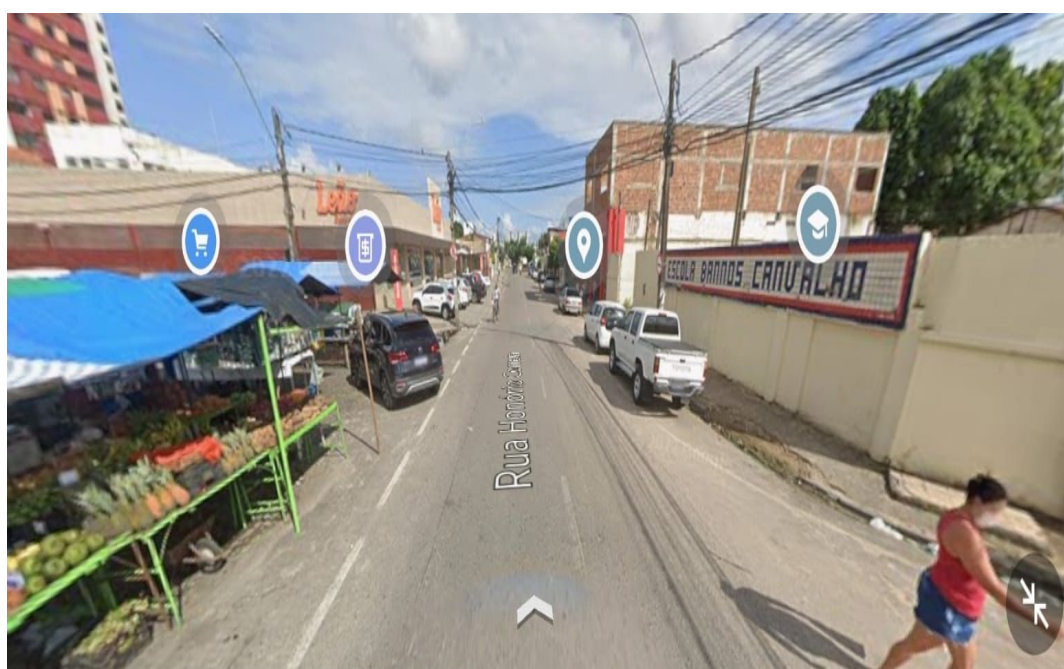


CÂMARA MUNICIPAL DO RECIFE

Estado de Pernambuco

GABINETE DO VEREADOR ADERALDO PINTO

ANEXO



Rua Princesa Isabel, nº 410, Boa Vista, Recife-PE, CEP: 50.050-450.
Telefone: (81) 3301-1256 / Fax: (81) 3301-1262

