



CÂMARA MUNICIPAL DO RECIFE

Estado de Pernambuco

GABINETE DA VEREADORA ANA LÚCIA

Requeremos à Mesa Diretora, ouvido o Plenário e observadas as formalidades regimentais, que seja incluída em Ata de nossos trabalhos legislativos uma Indicação à Presidente da Autarquia de Manutenção e Limpeza Urbana do Recife (EMLURB), Sra. Marília Dantas, para determinar, em caráter de urgência, o serviço de recapeamento asfáltico com colocação de piche da Rua Hugo Napoleão, Bairro Várzea, Recife-PE, CEP: 50.980-660.

Dê-se ciência do teor deste Requerimento à Sra. Lourdes da Silva, Rua Hugo Napoleão, nº 195, Bairro Várzea, Recife-PE, CEP: 50.980-660.

JUSTIFICATIVA

Cientes da preocupação de V.Sa. com o bem-estar de todos e com a melhoria das ruas do Recife, os moradores solicitam que providências sejam urgentemente tomadas para a realização do serviço supracitado, pois a Rua encontra-se em mal estado de conservação, apresentando vários buracos e, conseqüentemente, causando transtornos aos residentes e veículos que ali trafegam.

Portanto, solicitamos o apoio dos nobres Pares desta Casa Legislativa para a aprovação deste Requerimento, cujo objetivo é proporcionar melhorias para a nossa cidade.

Sala das Sessões Plenárias da Câmara Municipal do Recife, 12 de Março de 2024.

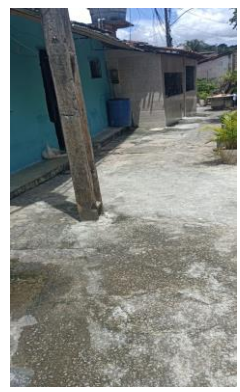
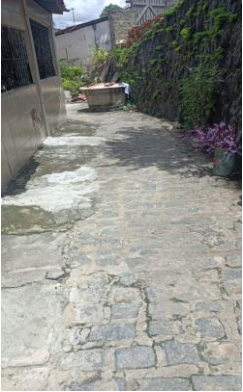
PROFESSORA ANA LÚCIA
Vereadora do Recife – Republicanos





CÂMARA MUNICIPAL DO RECIFE
GABINETE DA VEREADORA PROFESSORA ANA LÚCIA

Foto da Rua Hugo Napoleão - UR 7 Várzea – Recife.



Professora Ana Lúcia
Vereadora do Recife – Republicanos

