



CÂMARA MUNICIPAL DO RECIFE

Estado de Pernambuco

GABINETE DA VEREADORA ANA LÚCIA

Requeremos à Mesa Diretora, ouvido o Plenário e cumpridas as formalidades regimentais, que seja encaminhada uma Indicação ao Secretário de Educação da Cidade do Recife, Sr. Frederico da Costa Amancio, para promover as reformas estruturais na Escola Municipal Alda Romeu, Rua Córrego do Deodato, nº 356, Bairro Água Fria, Recife-PE, CEP: 52.211-150.

Para as intervenções cabíveis, é necessário levar em consideração, também, o seguinte item:

1. Instalação do piso tátil, pois o equipamento está na Unidade Escolar há 3 anos e ainda não foi instalado.

Dê-se ciência da decisão desta Casa Legislativa e do inteiro teor desta Proposição à Sra. Georgia Melo, Rua Córrego do Deodato, nº 356, Bairro Água Fria, Recife-PE, CEP: 52.211-150.

JUSTIFICATIVA

Esta Proposição decorre da fiscalização realizada pela equipe de Gabinete à referida Instituição Educacional e tem por objetivo garantir a melhoria na qualidade de ensino para os alunos.

Vale ressaltar que esta Solicitação precisa ser observada com cautela pela Secretaria de Educação do Recife, pois é imprescindível que o Poder Executivo atue em conjunto com este Poder a fim de zelar pela qualidade do ensino nas Escolas da Rede.

Dessa forma, visamos integrar o pedido dos professores e alunos, bem como intermediar uma solução definitiva para esses problemas. Portanto, solicitamos o apoio dos nobres Vereadores desta Casa Legislativa para a aprovação deste Requerimento.

Sala das Sessões Plenárias da Câmara Municipal do Recife, 4 de Outubro de 2023.

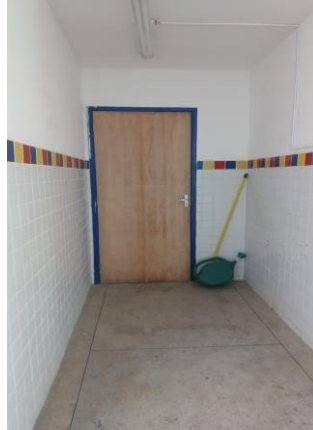
PROFESSORA ANA LÚCIA
Vereadora do Recife – Republicanos





CÂMARA MUNICIPAL DO RECIFE
GABINETE DA VEREADORA PROFESSORA ANA LÚCIA

**Foto Escola Municipal Alda Romeu, R. Córrego do Deodato, 356 - Água Fria,
Recife.**



Professora Ana Lúcia
Vereadora do Recife – Republicanos

