



CÂMARA MUNICIPAL DO RECIFE

Estado de Pernambuco

GABINETE DA VEREADORA ANA LÚCIA

Requeremos à Mesa Diretora, ouvido o Plenário e cumpridas as formalidades regimentais, que seja encaminhada uma Indicação ao Presidente da Companhia de Serviços Urbanos do Recife (CSURB), Sr. Luiz Alexandre Almeida, para providenciar, junto ao setor competente, a revitalização do Mercado Público do Pina, Praça Abelardo Baltar, Pina, Recife-PE, CEP: 51.010-610.

Nessa intervenção, faz-se necessário considerar os seguintes itens:

1. Retirada das infiltrações;
2. Manutenção no teto e reposição da lona;
3. Instalação de assento sanitário, assim como fornecimento de materiais para a higienização, tais como sabão, papel higiênico, entre outros;
4. Retirada dos moradores de rua que estão dormindo no local;
5. Reforma completa dos banheiros;
6. Reforma da Praça Arena;
7. Reforma na estrutura externa do Mercado.

Dê-se ciência da decisão desta Casa Legislativa e do interior teor desta Proposição aos representantes do Mercado Público do Pina, Praça Abelardo Baltar, Pina, Recife-PE, CEP: 51.010-610; e aos Vereadores da Cidade do Recife, Vereadora Professora Ana Lúcia,





CÂMARA MUNICIPAL DO RECIFE

Estado de Pernambuco

GABINETE DA VEREADORA ANA LÚCIA

Gabinete nº 36, Vereador Marco Aurélio, Gabinete nº 39, Vereadora Liana Cirne, Gabinete nº 27, Vereador Chico Kiko, Gabinete nº 30, Vereador Alcides Cardoso, Gabinete nº 17, Vereador Rinaldo Júnior, Gabinete nº 05, Vereador Ivan Moraes, Gabinete nº 23, Câmara Municipal do Recife (CMR), Rua Princesa Isabel, nº 410, Boa Vista, Recife-PE, CEP: 50.050-450.

JUSTIFICATIVA

A presente Indicação tem por finalidade atender aos anseios dos comerciantes e dos frequentadores desse logradouro, tendo em vista a urgente necessidade de uma melhor infraestrutura, visando o bem-estar de todos.

O Mercado Público do Pina é um local de grande importância histórica e símbolo de nossa cultura nordestina, com circulação diária intensa de pessoas, seja para lazer, alimentação ou compras. No entanto, apresenta-se em péssimo estado de conservação, necessitando de serviços de limpeza e de recuperação, ou seja, uma revitalização para continuar sendo um lugar que proporciona o aumento das vendas do comércio e, ao mesmo tempo, possa servir como um espaço de lazer para os recifenses.

Dessa forma, esta Indicação tem o objetivo promover melhorias para a nossa Cidade.

Sala das Sessões Plenárias da Câmara Municipal do Recife, 7 de Agosto de 2023.

PROFESSORA ANA LÚCIA
Vereadora do Recife - Republicanos

ALCIDES CARDOSO

Vereador – PSDB

CHICO KIKO

Vereador – PP





CÂMARA MUNICIPAL DO RECIFE

Estado de Pernambuco

GABINETE DA VEREADORA ANA LÚCIA

IVAN MORAES
Vereador - PSOL

LIANA CIRNE
Vereadora - PT

OSMAR RICARDO
Vereador - PT

CHICO KIKO
Vereador - PP

RINALDO JUNIOR
Vereador - PSB

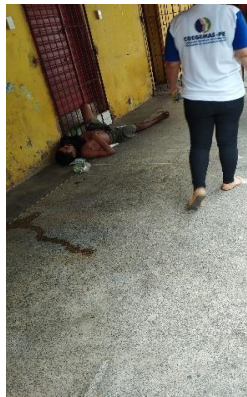




CÂMARA MUNICIPAL DO RECIFE

GABINETE DA VEREADORA PROFESSORA ANA LÚCIA

Foto Mercado Público do Pina, Praça Abelardo Baltar - Pina, Recife.



Professora Ana Lúcia

Vereadora do Recife – Republicanos

