



# CÂMARA MUNICIPAL DO RECIFE

Estado de Pernambuco

GABINETE DA VEREADORA ANA LÚCIA

---

Requeremos à Mesa Diretora, ouvido o Plenário e cumpridas as formalidades regimentais, que seja feita uma Indicação à Presidente da Autarquia de Manutenção e Limpeza Urbana do Recife (EMLURB), Sra. Marília Dantas, para autorizar a instalação de um muro de contenção em torno Canal da Rua Professor Jerônimo Gueiros, Encruzilhada, Recife-PE, CEP: 52.041-510.

Dê-se ciência do teor deste Requerimento à Sra. Tereza Cristina de Melo, Rua Bolivar, nº 224, Arruda, Recife-PE, CEP: 52.120-010.

## JUSTIFICATIVA

Trata-se do justo Pleito das pessoas que transitam neste local e se sentem prejudicadas pelo acúmulo de sujeira, pois os resíduos obstruem a passagem da água e ocorre o transbordamento do canal.

Há, também, o risco de crianças caírem dentro do esgoto, que exala mau cheiro, o que põe em risco a saúde dos moradores e transeuntes. Além disso, quando a Rua alaga, há formações de poças, que perduram por vários dias, deixando-a intransitável para pedestres e veículos.

Portanto, é em atendimento ao justo Pleito que solicitamos o apoio dos nossos Pares para a aprovação deste Requerimento.

Sala das Sessões Plenárias da Câmara Municipal do Recife, 29 de Junho de 2023.

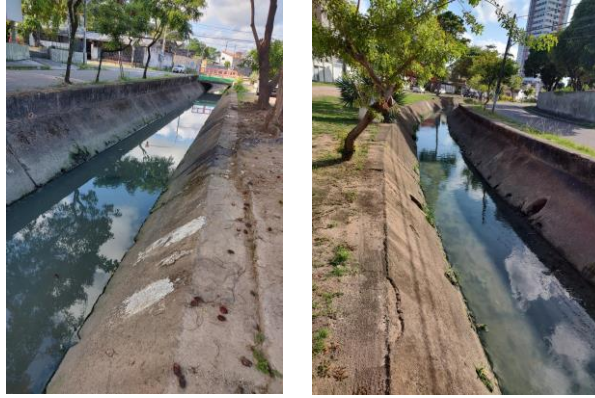
PROFESSORA ANA LÚCIA  
Vereadora do Recife – Republicanos





**CÂMARA MUNICIPAL DO RECIFE**  
**GABINETE DA VEREADORA PROFESSORA ANA LÚCIA**

**Foto Rua Professor Jerônimo Gueiros, Encruzilhada, Recife.**



**Professora Ana Lúcia**  
**Vereadora do Recife – Republicanos**

