



CÂMARA MUNICIPAL DO RECIFE

Estado de Pernambuco

GABINETE DA VEREADORA ANA LÚCIA

Requeremos à Mesa Diretora, ouvido o Plenário e cumpridas as formalidades regimentais, que seja incluída, em Ata de nossos trabalhos legislativos, uma Indicação à Presidente da Autarquia de Manutenção e Limpeza Urbana do Recife (EMLURB), Sra. Marília Dantas, para determinar, em caráter de urgência, o serviço de recapeamento asfáltico da Rua Vinte e Quatro de Junho, Encruzilhada, Recife-PE, CEP: 52.030-100.

Dê-se ciência do teor deste Requerimento à Sra. Francisca Agostinho da Silva, Travessa Sacadura Cabral, nº 105, Espinheiro, Recife-PE, CEP: 52.021-121.

JUSTIFICATIVA

Cientes da preocupação de V.Sa. com o bem-estar de todos e com a melhoria das ruas do Recife, os moradores solicitam que providências sejam urgentemente tomadas para a realização do serviço supracitado, pois a Via encontra-se em mau estado de conservação, apresentando vários buracos e, conseqüentemente, causando transtornos aos residentes e veículos que ali trafegam.

Portanto, solicitamos o apoio dos nobres Pares desta Casa Legislativa para a aprovação deste Requerimento.

Sala das Sessões Plenárias da Câmara Municipal do Recife, 7 de Fevereiro de 2023.

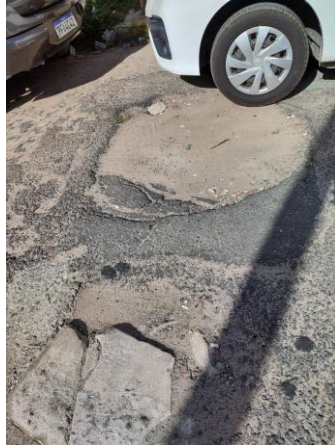
PROFESSORA ANA LÚCIA
Vereadora do Recife – REPUBLICANOS





CÂMARA MUNICIPAL DO RECIFE
GABINETE DA VEREADORA PROFESSORA ANA LÚCIA

Foto Rua Vinte e Quatro de Junho, Encruzilhada, Recife.



Professora Ana Lúcia
Vereadora do Recife – Republicanos

