



CÂMARA MUNICIPAL DO RECIFE

Estado de Pernambuco

GABINETE DA VEREADORA ANA LÚCIA

Requeremos à Mesa Diretora, ouvido o Plenário e cumpridas as formalidades regimentais, que seja feita uma Indicação à Secretária de Saneamento da Cidade do Recife, Sra. Eliana Viana, para determinar o serviço de saneamento da 3ª Travessa do Bambu, em frente ao nº 125, Várzea, Recife-PE, CEP: 50.740-097.

Dê-se ciência do teor deste Requerimento ao Sra. Aléia Costa, 2ª Travessa do Bambu, em frente ao nº 125, Várzea, Recife-PE, CEP: 50.740-097.

JUSTIFICATIVA

O serviço solicitado é de suma importância para os moradores e transeuntes, que buscam uma solução imediata para o fim da estagnação das águas poluídas, situação que é agravada em dias chuvosos.

Nesse contexto, a falta do serviço supracitado causa um grande transtorno para a população, aumentando o risco de acidentes, além de favorecer a proliferação de insetos, expondo todos ao risco de contrair doenças.

Portanto, solicitamos aos nobres Pares desta Casa Legislativa a aprovação desta Proposição, para que a população possa usufruir do local com tranquilidade.

Sala das Sessões Plenárias da Câmara Municipal do Recife, 12 de Dezembro de 2022.

PROFESSORA ANA LÚCIA
Vereadora do Recife – REPUBLICANOS





CÂMARA MUNICIPAL DO RECIFE
GABINETE DA VEREADORA PROFESSORA ANA LÚCIA

Foto 3ª Travessa do Bambu, Várzea – Recife.

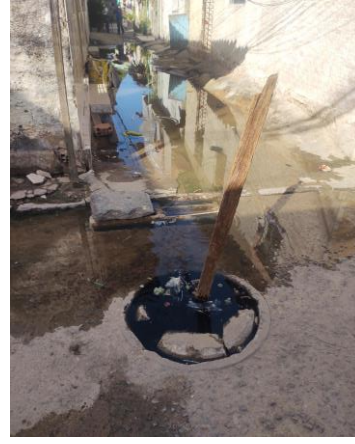


Foto elaborada pelo gabinete.

Professora Ana Lúcia
Vereadora do Recife – Republicanos

