



CÂMARA MUNICIPAL DO RECIFE

Estado de Pernambuco

GABINETE DA VEREADORA ANA LÚCIA

Requeremos à Mesa Diretora, ouvido o Plenário e cumpridas as formalidades regimentais, que seja feita uma Indicação à Presidente da Autarquia de Manutenção e Limpeza Urbana do Recife (EMLURB), Sra. Marília Dantas, para realizar o serviço de desobstrução de esgoto na Rua Ernani Braga, Madalena, Recife-PE, CEP: 50.610-350.

Dê-se ciência da decisão desta Casa à Sra. Joselina de Oliveira Claudino, Rua João Sales de Menezes, nº 335, Várzea, Recife-PE, CEP: 50.740-110.

JUSTIFICATIVA

Trata-se do justo Pleito das pessoas que transitam neste local e se sentem prejudicadas pelo acúmulo de sujeira, pois os resíduos obstruem a passagem da água, transbordando o canal.

Existe, também, o risco de crianças caírem dentro do esgoto, que exala mau cheiro, e põe em risco a saúde dos moradores e transeuntes. Além disso, quando a Rua alaga, há formações de poças, que perduram por vários dias, deixando-a intransitável para pedestres e veículos.

É em atendimento ao justo Pleito que solicitamos o apoio dos nossos Pares desta Casa Legislativa para a aprovação deste Requerimento.

Sala das Sessões Plenárias da Câmara Municipal do Recife, 19 de Julho de 2022.

PROFESSORA ANA LÚCIA
Vereadora do Recife – REPUBLICANOS





CÂMARA MUNICIPAL DO RECIFE
GABINETE DA VEREADORA PROFESSORA ANA LÚCIA

Foto Rua Ernani Braga, Madalena, Recife.

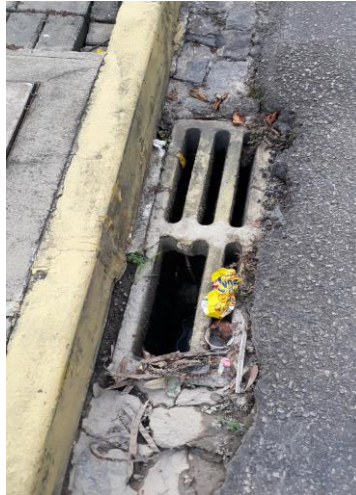


Foto elaborada pelo gabinete.

Professora Ana Lúcia
Vereadora do Recife – Republicanos

