



CÂMARA MUNICIPAL DO RECIFE

Estado de Pernambuco

GABINETE DA VEREADORA ANA LÚCIA

Requeremos à Mesa Diretora, ouvido o Plenário e cumpridas as formalidades regimentais, que seja feita uma Indicação à Presidente da Autarquia de Manutenção e Limpeza Urbana do Recife (EMLURB), Sra. Marília Dantas, para realizar o serviço de desobstrução de esgoto na Rua Severina Santana Pedrosa, em frente ao nº 235-A, Santo Amaro, Recife-PE, CEP: 50.110-190.

Dê-se ciência da decisão desta Casa Legislativa ao Sr. João Antônio, Rua Severina Santana Pedrosa, nº 235-A, Santo Amaro, Recife-PE, CEP: 50.110-190.

JUSTIFICATIVA

Trata-se do justo Pleito .das pessoas que transitam pelo local e se sentem prejudicadas pelo acúmulo de sujeira, pois os resíduos obstruem a passagem da água, transbordando o canal.

Existe, também, o risco de crianças caírem dentro do esgoto, que exala mau cheiro e põe em risco a saúde dos moradores e transeuntes. Além disso, quando a Rua alaga, há formações de poças que perduram por vários dias, deixando-a intransitável para pedestres e veículos.

Portanto, é em atendimento ao justo Pleito que solicitamos o apoio dos nossos Pares para a aprovação deste Requerimento.

Sala das Sessões Plenárias da Câmara Municipal do Recife, 14 de Julho de 2022.

PROFESSORA ANA LÚCIA
Vereadora do Recife - Republicanos

Rua Princesa Isabel, 410 - Boa Vista - Recife - PE
Telefone: (81) 3301-1256 / Fax (81) 3301-1262





CÂMARA MUNICIPAL DO RECIFE

Estado de Pernambuco

GABINETE DA VEREADORA PROFESSORA ANA LÚCIA

Foto Rua Severina Santana Pedrosa, em frente ao número 235A, Santo Amaro, Recife.

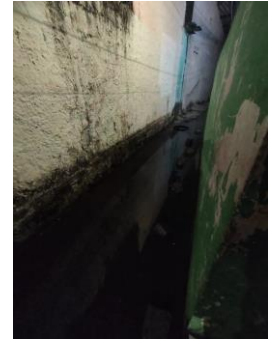
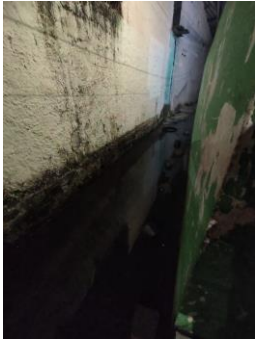


Foto elaborada pelo gabinete.

Professora Ana Lúcia
Vereadora do Recife – Republicanos

