



# CÂMARA MUNICIPAL DO RECIFE

Estado de Pernambuco

GABINETE DA VEREADORA ANA LÚCIA

---

Requeremos à Mesa Diretora, ouvido o Plenário e cumpridas as formalidades regimentais, que seja encaminhada uma Indicação ao Secretário de Educação da Cidade do Recife, Sr. Frederico da Costa Amâncio, para promover reformas estruturais na Creche Municipal Mardônio Coelho, Rua Sen. Milton de Campos, nº 7, Vasco da Gama, Recife-PE, CEP: 52.081-170.

Para as intervenções cabíveis, é necessário levar em consideração os seguintes itens:

1. Lotação e encaminhamento de Auxiliares de Desenvolvimento Infantil (ADI's);
2. Lotação e encaminhamento de um Assistente Administrativo Escolar (AAE);
3. Lotação e encaminhamento de uma Coordenadora Pedagógica;
4. Pintura das salas onde foram retiradas as rachaduras;
5. Construção de duas caixas de rede de esgoto na frente da unidade Escolar.

Dê-se ciência da decisão desta Casa Legislativa e do inteiro teor desta Proposição à Sra. Suely Jane, Rua Sen. Milton de Campos, nº 7, Vasco da Gama, Recife-PE, CEP: 52.081-170.

## JUSTIFICATIVA

A presente Proposição decorre da fiscalização realizada pela equipe de gabinete à referida Instituição Educacional e tem por objetivo garantir a melhoria na qualidade de ensino para os alunos.

Vale ressaltar que esta Solicitação precisa ser observada com cautela pela Secretaria de Educação do Recife, pois é imprescindível que o Poder Executivo atue em conjunto com este Poder a fim de zelar pela qualidade do ensino nas Escolas da Rede.

Dessa forma, visamos integrar o pedido dos professores e alunos, bem como intermediar uma solução definitiva para esses problemas.





## **CÂMARA MUNICIPAL DO RECIFE**

Estado de Pernambuco

GABINETE DA VEREADORA ANA LÚCIA

---

Portanto, pedimos o apoio dos nobres Vereadores desta Casa Legislativa para a aprovação deste Requerimento.

Sala das Sessões Plenárias da Câmara Municipal do Recife, 7 de Junho de 2022.

PROFESSORA ANA LÚCIA  
Vereadora do Recife - Republicanos.

Documento assinado digitalmente com usuário e senha por Ana Lúcia.  
Proposição eletrônica P978430967/16290. Para verificação de autenticidade utilize o QR Code exibido no rodapé.





# CÂMARA MUNICIPAL DO RECIFE

Estado de Pernambuco

GABINETE DA VEREADORA PROFESSORA ANA LÚCIA

**Foto Creche Municipal *Mardônio Coelho*, R. Sen. Milton de Campos, nº 7 - Vasco da Gama, Recife.**

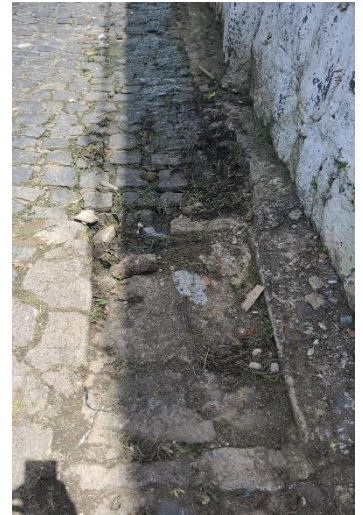


Foto elaborada pelo gabinete.

**Professora Ana Lúcia  
Vereadora do Recife – Republicanos**

