



CÂMARA MUNICIPAL DO RECIFE

Estado de Pernambuco

GABINETE DO VEREADOR ALCIDES CARDOSO

Requeremos à Mesa Diretora, ouvido o Plenário e cumpridas as formalidades regimentais, que seja encaminhada uma **Indicação ao Prefeito do Recife, Sr. João Henrique Campos, e à Secretária de Saúde do Recife, Sra. Luciana Albuquerque**, para unirem esforços para determinar a requalificação das dependências da Upinha 24 horas da Linha do Tiro, Rua Uriel de Holanda, Beberibe, Recife/PE, CEP: 52.131-150.

JUSTIFICATIVA

A presente indicação surge a partir das reclamações dos frequentadores da Upinha acima mencionada, que convivem diariamente com as condições precárias de infraestrutura e higiene no local, como por exemplo a presença de uma grande quantidade de mofo na parede dos quartos.

Por esses motivos, o requerimento tem por propósito determinar a requalificação, englobando serviços como pintura, limpeza e melhoria da infraestrutura, nas dependências da Upinha da Linha do Tiro. Vale ressaltar também que a aprovação desta proposição, e consequente resolução do problema, requer certa urgência, visto que higiene e estrutura são fatores fundamentais para o bom funcionamento de uma Unidade de Saúde.

Solicito, portanto, aos Ilustres Pares que compõe a Casa de José Mariano, a aprovação deste requerimento.

Sala das Sessões da Câmara Municipal do Recife, 06 de junho de 2022.





CÂMARA MUNICIPAL DO RECIFE

Estado de Pernambuco

GABINETE DO VEREADOR ALCIDES CARDOSO

ALCIDES CARDOSO

Vereador - PSDB

Documento assinado digitalmente com usuário e senha por Alcides Cardoso.
Proposição eletrônica P292.07645/1/16195. Para verificação de autenticidade utilize o QR Code exibido no rodapé.

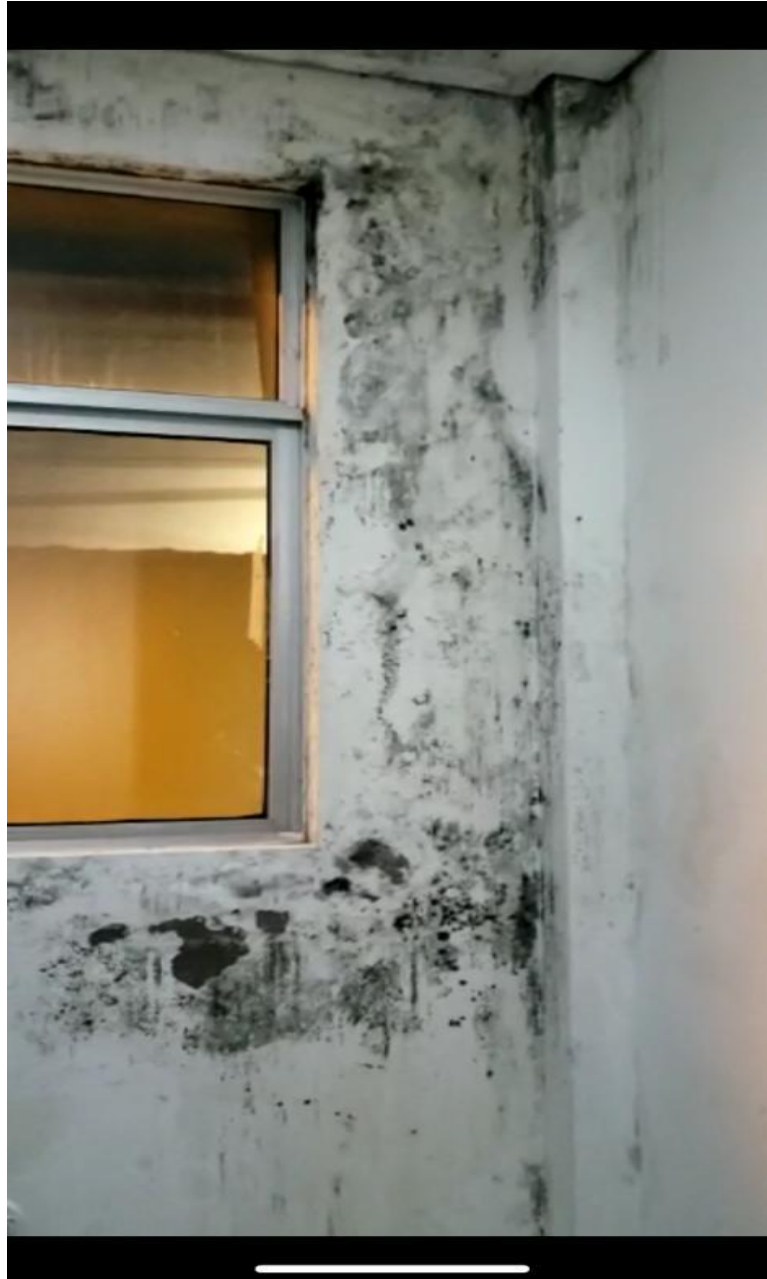




CÂMARA MUNICIPAL DO RECIFE
GABINETE DO VEREADOR ALCIDES CARDOSO

Rua Princesa Isabel, nº 410, Gabinete 17, Boa Vista, Recife/PE, CEP: 50.050-450.

ANEXO



Documento assinado digitalmente com usuário e senha por Alcides Cardoso.
Proposição eletrônica P292.07645/1/16195. Para verificação de autenticidade utilize o QR Code exibido no rodapé.

