



CÂMARA MUNICIPAL DO RECIFE

Estado de Pernambuco

GABINETE DA VEREADORA ANA LÚCIA

Requeremos à Mesa Diretora, ouvido o Plenário e cumpridas as formalidades regimentais, que seja feita uma Indicação à Presidente da Autarquia de Manutenção e Limpeza Urbana do Recife, Sra. Marília Dantas, para autorizar o serviço de revitalização da Praça do Rotary na Av. Caxangá, Caxangá, em frente ao Caxangá Golf e Country Club, PE-005, nº 5292, Recife-PE, CEP: 50;800-210.

Nessa intervenção, faz-se necessário considerar as seguintes ações:

1. Pintura da Praça;
2. Manutenção da grade de proteção da pista de skate;
3. Manutenção da Praça;
4. Pintura da quadra de skate;
5. Manutenção na pista de skate;
6. Tampa de onde fica a bomba d'água;
7. Marcação da pista de caminhada;
8. Instalação de lixeira;
9. Manutenção nos bancos; e
10. Manutenção na tela de proteção da quadra de futebol.

Dê-se ciência do teor deste Requerimento à Sra. Joselina de Oliveira Claudino, Rua João Sales de Menezes, nº 335, Várzea, Recife-PE, CEP: 50.740-110.

JUSTIFICATIVA

O presente Requerimento visa atender à solicitação dos comerciantes da localidade, que necessitam da completa revitalização da referida Praça, em função do abandono e da degradação desse Patrimônio Público e Ambiental.





CÂMARA MUNICIPAL DO RECIFE

Estado de Pernambuco

GABINETE DA VEREADORA ANA LÚCIA

Dessa forma, esta Indicação tem o objetivo de buscar a melhoria para a nossa cidade.

Sala das Sessões Plenárias da Câmara Municipal do Recife, 16 de Março de 2022.

PROFESSORA ANA LÚCIA
Vereadora do Recife – Republicanos

Documento assinado digitalmente com usuário e senha por Ana Lúcia.
Proposição eletrônica P1586402319/10899. Para verificação de autenticidade utilize o QR Code exibido no rodapé.





CÂMARA MUNICIPAL DO RECIFE

Estado de Pernambuco

GABINETE DA VEREADORA PROFESSORA ANA LÚCIA

Foto Praça do Rotary, Caxanga, Recife.

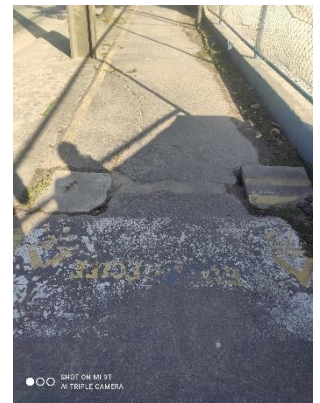


Foto elaborada pelo gabinete.

Professora Ana Lúcia
Vereadora do Recife – Republicanos

Documento assinado digitalmente com usuário e senha por Ana Lúcia
Proposição eletrônica P1586402319110899. Para verificação de autenticidade utilize o QR Code exibido no rodapé.

