



CÂMARA MUNICIPAL DO RECIFE

Estado de Pernambuco

GABINETE DA VEREADORA ANA LÚCIA

Requeremos à Mesa Diretora, ouvido o Plenário e cumpridas as formalidades regimentais, que seja encaminhada uma Indicação à Secretária de Saúde do Recife, Sra. Luciana Caroline Albuquerque Bezerra, para providenciar melhorias na infraestrutura do Centro de Saúde Prof. Djair Brindeiro-Comar, Rua Cosmorama, nº 614, Imbiribeira, Recife-PE, CEP: 51.160-350.

Para realizar a intervenção requerida, solicitamos que sejam consideradas as seguintes ações:

- Lotação e encaminhamento de mais funcionários para a Unidade, que, no momento, conta apenas com dois;
- Saneamento e desobstrução da rede de esgoto da Rua, pois, todas as vezes que chove, a Unidade fica alagada;
- Compra de uma impressora;
- Lotação e encaminhamento de um Médico;

JUSTIFICATIVA

A presente Proposição decorre da fiscalização realizada pela equipe de gabinete e tem por objetivo garantir tanto a melhoria na qualidade de atendimento para a população quanto a melhoria e segurança dos profissionais de saúde desta unidade.

Vale ressaltar que esta Solicitação precisa ser observada com cautela pela Secretaria de Saúde do Recife, pois é imprescindível que o Poder Executivo atue em conjunto com este Poder a fim de zelar pela qualidade da Rede de saúde do nosso município.





CÂMARA MUNICIPAL DO RECIFE

Estado de Pernambuco

GABINETE DA VEREADORA ANA LÚCIA

Dessa forma, visamos integrar o pedido desta unidade de saúde, bem como intermediar uma solução definitiva para esses problemas.

Sala das Sessões Plenárias da Câmara Municipal do Recife, 10 de Março de 2022.

PROFESSORA ANA LÚCIA
Vereadora – Republicanos





CÂMARA MUNICIPAL DO RECIFE

Estado de Pernambuco

GABINETE DA VEREADORA PROFESSORA ANA LÚCIA

Foto USF TEREZA RAMOS, Rua Alto José Idalino, Brejo da Guabiraba, Recife.



Foto elaborada pelo gabinete.

Professora Ana Lúcia
Vereadora do Recife – Republicanos

Documento assinado digitalmente com usuário e senha por Ana Lúcia
Proposição eletrônica M1665009777/10445. Para verificação de autenticidade utilize o QR Code exibido no rodapé.





CÂMARA MUNICIPAL DO RECIFE

Estado de Pernambuco

GABINETE DA VEREADORA PROFESSORA ANA LÚCIA

Foto Centro de Saúde Prof. Djair Brindeiro – Comar, R. Cosmorama, 614 - Imbiribeira, Recife.

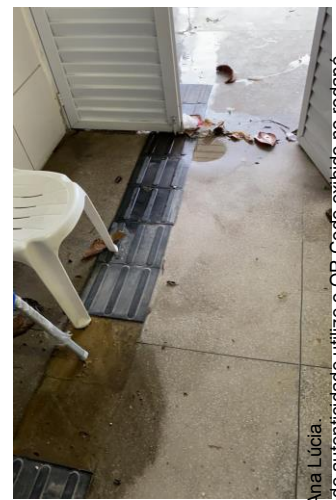
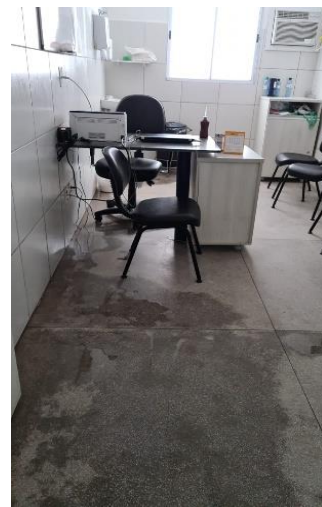


Foto elaborada pelo gabinete.

**Professora Ana Lúcia
Vereadora do Recife – Republicanos**

