



CÂMARA MUNICIPAL DO RECIFE

Estado de Pernambuco

GABINETE DA VEREADORA ANA LÚCIA

Requeremos à Mesa Diretora, ouvido o Plenário e cumpridas as formalidades regimentais, que seja feita uma Indicação à Presidente da Autarquia de Trânsito e Transporte Urbano do Recife (CTTU), Sra. Taciana Ferreira, para determinar a realização de um estudo para instalação de sinalização na Rua Quarenta e Oito, próximo ao nº 76, Espinheiro, Recife-PE, CEP: 52.020-060.

Dê-se ciência da decisão desta Casa à Sra. Simone Angela, Avenida João de Barros, nº 1187, Espinheiro, Recife-PE, CEP: 52.021-180.

JUSTIFICATIVA

As funções do Vereador do Recife consistem em representar o povo, legislar, fiscalizar o Poder Público e sugerir melhorias ao Poder Executivo. Nesse sentido, o presente Requerimento é uma das formas de atuação parlamentar, regularmente previsto no art. 258 do Regimento Interno da Câmara dos Vereadores do Recife:

Art. 258. Requerimentos são proposições de iniciativa dos Vereadores ou de comissão com o intuito de solicitar informações, consecução de providências regimentais e administrativas, internas ou referentes ao Poder Público Municipal, bem como de expressar manifestação sobre relevantes acontecimentos políticos, sociais ou econômicos.

No presente caso, estamos encaminhando providências ao Poder Executivo para que sejam adotadas medidas efetivas, a fim de sanar problemas pontuais trazidos pela comunidade recifense ao gabinete da Vereadora Professora Ana Lúcia.

Além disso, esse processo se dá por meio da escuta ativa, que é amplamente difundida no mandato, pois se trata de um método de diálogo que está dentro do conceito de comunicação generosa. A partir do momento em que uma pessoa se coloca para conversar com outra e presta atenção na sua fala, deve demonstrar um interesse verdadeiro pelo assunto.





CÂMARA MUNICIPAL DO RECIFE

Estado de Pernambuco

GABINETE DA VEREADORA ANA LÚCIA

Assim, é imperativo que a Câmara Municipal do Recife, investida do poder e dever de fiscalizar, aprove o presente Requerimento para que sejam dirigidas Indicações específicas para que a Prefeitura da Cidade do Recife realize as melhorias apontadas.

Sala das Sessões Plenárias da Câmara Municipal do Recife, 8 de Março de 2022.

PROFESSORA ANA LÚCIA
Vereadora do Recife – Republicanos

Documento assinado digitalmente com usuário e senha por Ana Lúcia.
Proposição eletrônica M1211643541/10252. Para verificação de autenticidade utilize o QR Code exibido no rodapé.





CÂMARA MUNICIPAL DO RECIFE

Estado de Pernambuco

GABINETE DA VEREADORA PROFESSORA ANA LÚCIA

Foto Rua Quarenta e Oito, Espinheiro, Recife.

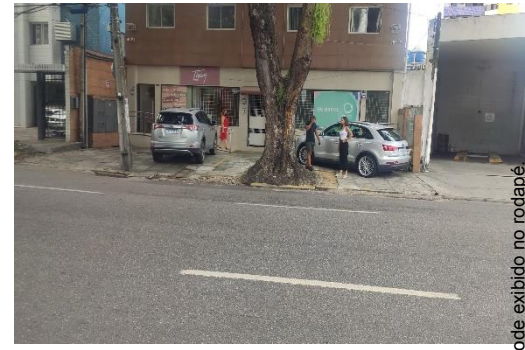


Foto elaborada pelo gabinete.

Professora Ana Lúcia
Vereadora do Recife – Republicanos

Documento assinado digitalmente com usuário e senha por Ana Lúcia
Proposição eletrônica M1211643541/10252. Para verificação de autenticidade utilize o QR Code exibido no rodapé.

