



**APROVADO**

26ª Sessão Ordinária - 22/05/2023  
ROMERINHO JATOBÁ  
Presidente

## **CÂMARA MUNICIPAL DO RECIFE**

Estado de Pernambuco

GABINETE DA VEREADORA ANA LÚCIA

### **REQUERIMENTO Nº 5375/2023**

Requeremos à Mesa Diretora, ouvido o Plenário e cumpridas as formalidades regimentais, que seja encaminhada uma Indicação ao Secretário de Educação da Cidade do Recife, Sr. Frederico Amâncio, para promover as reformas estruturais na Creche Escola Recife Governador Miguel Arraes, Rua Doutor Gil Rodrigues dos Santos, nº 10, Areias, Recife-PE, CEP: 50.860-080.

Para as intervenções cabíveis, é necessário levar em consideração, também, os seguintes itens:

1. Retirada definitiva dos cupins e descupinização das salas de aulas 8 e 9;
2. Mudança da Creche Escola para tempo integral, pois a mesma não funciona no horário integral;
3. Lotação e encaminhamento de acompanhante para os alunos que possuem laudo.

Dê-se ciência da decisão desta Casa Legislativa e do inteiro teor desta Proposição à Sra. Elizabete Moura, Rua Doutor Gil Rodrigues dos Santos, nº 10, Areias, Recife-PE.

### **JUSTIFICATIVA**

A presente Proposição decorre da fiscalização realizada pela equipe de gabinete à referida Instituição Educacional e tem por objetivo garantir a melhoria na qualidade de ensino para os alunos.

Vale ressaltar que esta Solicitação precisa ser observada com cautela pela Secretaria de Educação do Recife, pois é imprescindível que o Poder Executivo atue em conjunto com este Poder a fim de zelar pela qualidade do ensino nas Escolas da Rede.





## **CÂMARA MUNICIPAL DO RECIFE**

Estado de Pernambuco

**GABINETE DA VEREADORA ANA LÚCIA**

---

Dessa forma, visamos integrar o pedido dos professores e alunos, bem como intermediar uma solução definitiva para esses problemas. Assim, pedimos o apoio dos nobres Vereadores desta Casa Legislativa para a aprovação deste Requerimento.

Sala das Sessões Plenárias da Câmara Municipal do Recife, 10 de Maio de 2023.

**PROFESSORA ANA LÚCIA**  
Vereadora do Recife – Republicanos

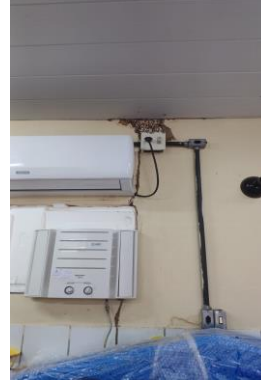
Documento assinado digitalmente com usuário e senha por Ana Lúcia.  
Proposição eletrônica P1142348554/30684. Para verificação de autenticidade utilize o QR Code exibido no rodapé.





**CÂMARA MUNICIPAL DO RECIFE**  
**GABINETE DA VEREADORA PROFESSORA ANA LÚCIA**

**Foto Creche Escola Recife Governador Miguel Arraes, Rua Doutor Gil Rodrigues dos Santos, nº 10, Areias Recife.**



**Professora Ana Lúcia**  
**Vereadora do Recife – Republicanos**

