



**APROVADO**

11ª Sessão Ordinária - 27/03/2023  
ROMERINHO JATOBÁ  
Presidente



## **CÂMARA MUNICIPAL DO RECIFE**

Estado de Pernambuco

GABINETE DA VEREADORA ANA LÚCIA

### **REQUERIMENTO Nº 2236/2023**

Requeremos à Mesa desta Casa Legislativa, ouvido o Plenário e observadas as formalidades regimentais, que seja incluída, em Ata de nossos trabalhos legislativos, uma Indicação à Presidente da Autarquia de Manutenção e Limpeza Urbana do Recife (EMLURB), Sra. Marília Dantas, para determinar, em caráter de urgência, o serviço de recapeamento asfáltico com colocação de piche na Rua Santa Mercedes, Linha do Tiro, Recife-PE, CEP: 52.131-280.

Dê-se ciência do teor deste Requerimento à Sra. Josefa Ferreira de Souza, Rua Uriel de Holanda, nº 1059, Linha do Tiro, Recife-PE, CEP: 52.131-150.

#### **JUSTIFICATIVA**

Cientes da preocupação de V.Sa. com o bem-estar de todos e com a melhoria das Ruas do Recife, os moradores solicitam que providências sejam urgentemente tomadas para a realização do serviço supracitado, visto que a Rua encontra-se em mau estado de conservação, apresentando vários buracos e, conseqüentemente, causando transtornos aos residentes e veículos que ali trafegam.

Solicitamos, portanto, o apoio dos nobres Pares desta Casa Legislativa para a aprovação deste Requerimento.

Sala das Sessões Plenárias da Câmara Municipal do Recife, 20 de Março de 2023.

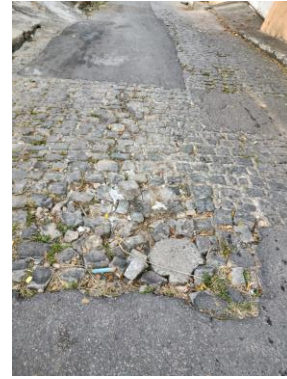
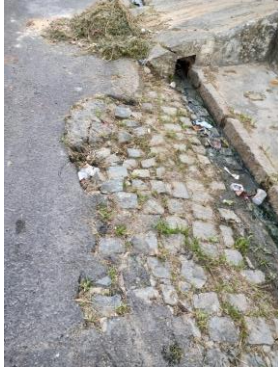
**PROFESSORA ANA LÚCIA**  
Vereadora do Recife – Republicanos





**CÂMARA MUNICIPAL DO RECIFE**  
**GABINETE DA VEREADORA PROFESSORA ANA LÚCIA**

**Foto Rua Santa Mercedes, Linha do Tiro, Recife.**



**Professora Ana Lúcia**

**Vereadora do Recife – Republicanos**

