



APROVADO

12ª Sessão Ordinária - 15/03/2022

HÉLIO GUABIRABA

Presidente



REQUERIMENTO Nº 2500/2022 CÂMARA MUNICIPAL DO RECIFE

Estado de Pernambuco

GABINETE DA VEREADORA ANA LÚCIA

Requeremos à Mesa Diretora, ouvido o Plenário e cumpridas as formalidades regimentais, que seja encaminhada uma Indicação à Secretária de Saúde do Recife, Sra. Luciana Caroline Albuquerque Bezerra, para providenciar melhorias na infraestrutura da Unidade de Saúde da Família (USF) Córrego do Curió, Rua Córrego do Curió, nº 73, Dois Unidos, Recife-PE, CEP: 52.170-030.

Para realizar a intervenção requerida, solicitamos que sejam consideradas as seguintes ações:

- Reforma total do prédio;
- Lotação de 2 (dois) Agentes Comunitários de Saúde;
- Retirada do mofo e das infiltrações;
- Compra de mobílias novas para a Unidade;
- Instalação de 1 (uma) divisória de vidro na recepção;
- Ampliação da Unidade de saúde;
- Instalação de 1 (um) bebedouro;
- Climatização da Unidade;
- Conserto dos banheiros que estão com vazamentos;
- Abastecimento de material de prevenção da mulher;

JUSTIFICATIVA

A presente Proposição decorre da fiscalização realizada pela equipe de gabinete e tem por objetivo garantir a melhoria na qualidade de atendimento para a população e, também, na segurança dos profissionais de saúde desta unidade.

Nesse sentido, vale ressaltar que esta Solicitação precisa ser observada com cautela pela Secretaria de Saúde do Recife, pois é imprescindível que o Poder Executivo atue em conjunto com este Órgão, a fim de zelar pela qualidade da rede de saúde do nosso município.





CÂMARA MUNICIPAL DO RECIFE

Estado de Pernambuco

GABINETE DA VEREADORA ANA LÚCIA

Dessa forma, visamos integrar o pedido desta unidade de saúde, bem como intermediar uma solução definitiva para esses problemas.

Sala das Sessões Plenárias da Câmara Municipal do Recife, 11 de Março de 2022.

PROFESSORA ANA LÚCIA
Vereadora - Republicanos

Documento assinado digitalmente com usuário e senha por Ana Lúcia.
Proposição eletrônica P887032562/10512, Para verificação de autenticidade utilize o QR Code exibido no rodapé.





CÂMARA MUNICIPAL DO RECIFE

Estado de Pernambuco

GABINETE DA VEREADORA PROFESSORA ANA LÚCIA

Foto USF Córrego do Curió, Rua Córrego do Curió, 90 - Dois Unidos, Recife.

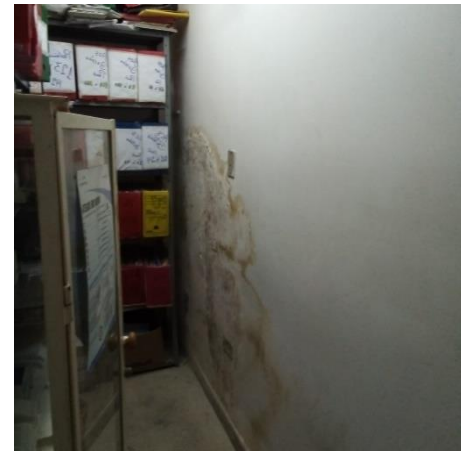
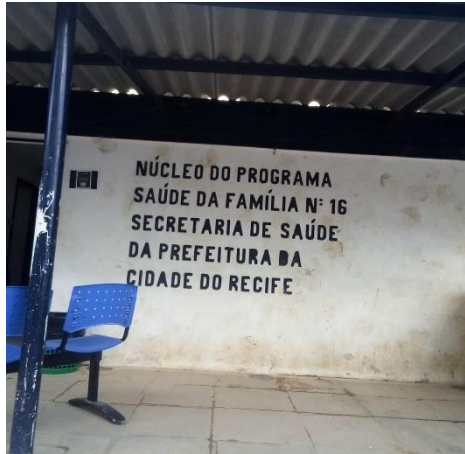


Foto elaborada pelo gabinete.

Professora Ana Lúcia
Vereadora do Recife – Republicanos

Documento assinado digitalmente com usuário e senha por Ana Lúcia.
Proposição eletrônica P887032562/10512. Para verificação de autenticidade utilize o QR Code exibido no rodapé.

