



APROVADO

33ª Sessão Ordinária - 30/05/2022

ROMERINHO JATOBA

Presidente



CÂMARA MUNICIPAL DO RECIFE

Estado de Pernambuco

GABINETE DA VEREADORA ANA LÚCIA

REQUERIMENTO Nº 5995/2022

Requeremos à Mesa Diretora, ouvido o Plenário e cumpridas as formalidades regimentais, que seja encaminhada uma Indicação ao Secretário de Educação da cidade do Recife, Sr. Frederico Amâncio, para promover reformas estruturais na Creche Municipal Irmã Dulce, Rua Adalgisa, s/n, Torreão, Recife-PE, CEP: 52.021-110.

Para as intervenções cabíveis, é necessário levar em consideração, também, os seguintes itens:

1. Retirada das rachaduras da sala de nº 3;
2. Reforma dos banheiros;
3. Retirada, com urgência, da caixa d'água que está em cima dos banheiros;
4. Instalação de uma grade na frente da unidade escolar.

Dê-se ciência da decisão desta Casa e do inteiro teor desta Proposição à Sra. Elizete Santos, Rua Adalgisa, s/n, Torreão, Recife-PE, CEP: 52.021-110.

JUSTIFICATIVA

A presente Proposição decorre da fiscalização realizada pela equipe de gabinete à referida Instituição Educacional e tem por objetivo garantir a melhoria na qualidade de ensino para os alunos.

Nesse sentido, vale ressaltar que esta Solicitação precisa ser observada com cautela pela Secretaria de Educação do Recife, pois é imprescindível que o Poder Executivo atue em conjunto com este Poder, a fim de zelar pela qualidade do ensino nas Escolas da Rede.





CÂMARA MUNICIPAL DO RECIFE

Estado de Pernambuco

GABINETE DA VEREADORA ANA LÚCIA

Dessa forma, visamos integrar o pedido dos professores e dos alunos, bem como intermediar uma solução definitiva para esses problemas. Assim, pedimos o apoio dos nobres Vereadores desta Casa para a aprovação deste Requerimento.

Sala das Sessões Plenárias da Câmara Municipal do Recife, 17 de Maio de 2022.

PROFESSORA ANA LÚCIA
Vereadora do Recife – Republicanos

Documento assinado digitalmente com usuário e senha por Ana Lúcia.
Proposição eletrônica M274918204/15011. Para verificação de autenticidade utilize o QR Code exibido no rodapé.





CÂMARA MUNICIPAL DO RECIFE

Estado de Pernambuco

GABINETE DA VEREADORA PROFESSORA ANA LÚCIA

Foto Creche Municipal Irmã Dulce, R. Adalgisa, s/n - Torreão, Recife.

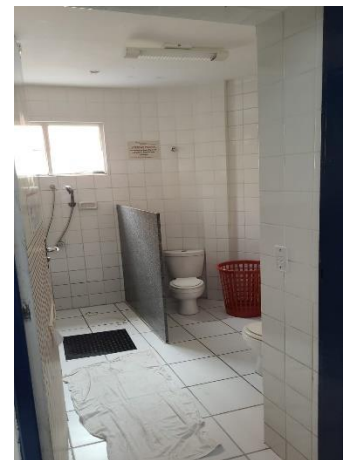


Foto elaborada pelo gabinete.

Professora Ana Lúcia
Vereadora do Recife – Republicanos

Documento assinado digitalmente com usuário e senha por Ana Lúcia.
Proposição eletrônica M274918204/15011. Para verificação de autenticidade utilize o QR Code exibido no rodapé.

