



CÂMARA MUNICIPAL DO RECIFE

Estado de Pernambuco

GABINETE DA VEREADORA ANA LÚCIA

REQUERIMENTO Nº 193/2022

APROVADO

1ª Reunião Ordinária - 07/02/2022

ROMERINHO JATOBA

Presidente



Requeremos à Mesa Diretora, ouvido o Plenário e cumpridas as formalidades regimentais, que seja encaminhada uma Indicação à Secretária de Saúde do Recife, Sra. Luciana Caroline Albuquerque Bezerra, para providenciar o serviço de limpeza da caixa de água da Unidade de Saúde da Família (USF) Casarão do Cordeiro, que fica dentro do conjunto Habitacional do Cordeiro, Av. Maurício de Nassau, nº 450, Iputinga, Recife-PE, CEP: 50.711-280.

Dê-se ciência do teor deste Requerimento ao Sr. Luiz Antônio, Rua Odete Monteiro, Bloco 2, Cordeiro, Recife-PE, CEP: 50.711-440.

JUSTIFICATIVA

A presente Proposição decorre da fiscalização realizada pela equipe de gabinete na referida Unidade de Saúde, tendo por objetivo garantir tanto a melhoria na qualidade de atendimento da população quanto a melhoria e segurança dos profissionais de saúde desta unidade.

Nesse sentido, vale ressaltar que esta Solicitação precisa ser observada com cautela pela Secretaria de Saúde do Recife, pois é imprescindível que o Poder Executivo atue em conjunto com este Poder a fim de zelar pela qualidade da Rede de Saúde do nosso município.

Dessa forma, visamos integrar o pedido desta Unidade de Saúde, bem como intermediar uma solução definitiva para esse problema.

Sala das Sessões Plenárias da Câmara Municipal do Recife, 12 de Janeiro de 2022.

PROFESSORA ANA LÚCIA
Vereadora – Republicanos





CÂMARA MUNICIPAL DO RECIFE

Estado de Pernambuco

GABINETE DA VEREADORA ANA LÚCIA

Foto da Caixa de Água do USF - Casarão do Cordeiro, Recife.

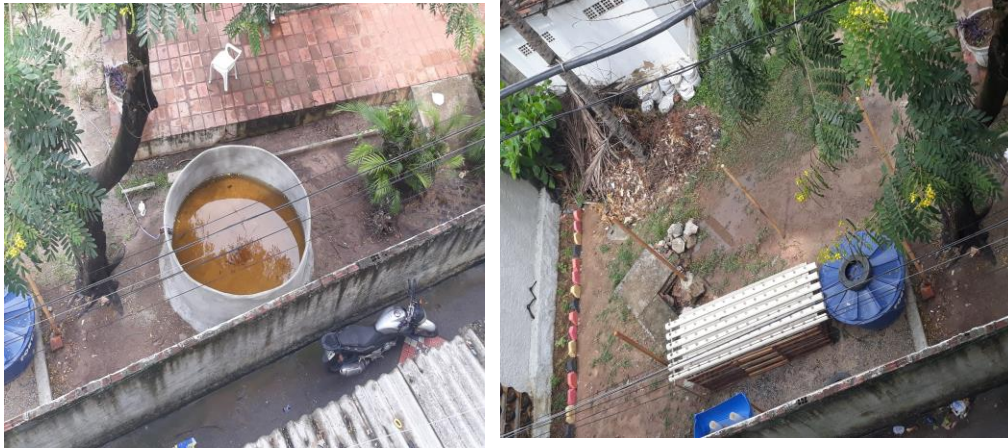


Foto elaborada pelo gabinete.

PROFESSORA ANA LÚCIA

Vereadora do Recife – Republicano

