



CÂMARA MUNICIPAL DO RECIFE

Estado de Pernambuco

GABINETE DA VEREADORA ANA LÚCIA

REQUERIMENTO Nº 78/2022

APROVADO

1ª Reunião Ordinária - 07/02/2022

ROMERINHO JATOBA

Presidente



Requeremos à Mesa Diretora, ouvido o Plenário e cumpridas as formalidades regimentais, que seja encaminhada uma Indicação à Secretária de Saúde do Recife, Sra. Luciana Caroline Albuquerque Bezerra, para providenciar melhorias na infraestrutura da Unidade de Saúde da Família (USF) Roda de Fogo/Sinos, Rua dos Sinos, nº 35, Torrões, Recife-PE, CEP: 50.110-725.

Para realizar a intervenção requerida, solicitamos que sejam considerados os seguintes itens:

1. Instalação de uma nova placa de identificação;
2. Reforma dos banheiros;
3. Pintura da unidade;
4. Compra de cadeiras, armários e um gaveteiro para o material de escritório;
5. Revisão das tomadas elétricas da unidade;
6. Revisão, com urgência, da rede de Internet da unidade;
7. Manutenção das cadeiras de odontologia;
8. Abastecimento, com urgência, de insumo, como anestésicos;
9. Abastecimento de Equipamentos de Proteção Individual (EPI's) em grande quantidade para os funcionários;
10. Compra de cinco impressoras e três computadores;
11. Limpeza da cisterna que fica na sala da odontologia;
12. Instalação de um toldo fixo na unidade.





CÂMARA MUNICIPAL DO RECIFE

Estado de Pernambuco

GABINETE DA VEREADORA ANA LÚCIA

JUSTIFICATIVA

A presente Proposição decorre da fiscalização realizada pela equipe de gabinete na Unidade de Saúde, e tem por objetivo garantir tanto a melhoria na qualidade de atendimento da população quanto a melhoria e segurança dos profissionais de saúde desta unidade.

Vale ressaltar que esta Solicitação precisa ser observada com cautela pela Secretaria de Saúde do Recife, pois é imprescindível que o Poder Executivo atue em conjunto com este Poder, a fim de zelar pela qualidade da Rede de saúde do nosso município.

Dessa forma, visamos integrar o pedido desta unidade de saúde, bem como intermediar uma solução definitiva para esses problemas.

Solicitamos, portanto, o apoio dos nobres Vereadores desta Casa para a aprovação desta Proposição.

Sala das Sessões Plenárias da Câmara Municipal do Recife, 15 de Dezembro de 2021.

PROFESSORA ANA LÚCIA

Vereadora do Recife - Republicanos.





CÂMARA MUNICIPAL DO RECIFE

Estado de Pernambuco

GABINETE DA VEREADORA ANA LÚCIA

Foto do USF – Roda de Fogo – Sinos, R. dos Sinos, 35, Torrões - Torrões, Recife.

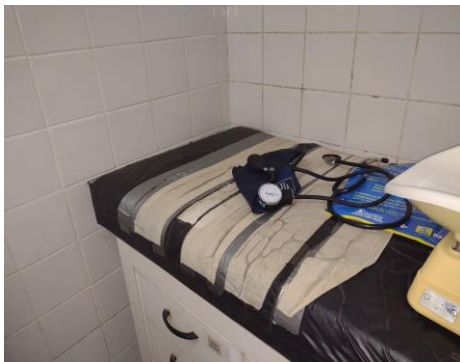
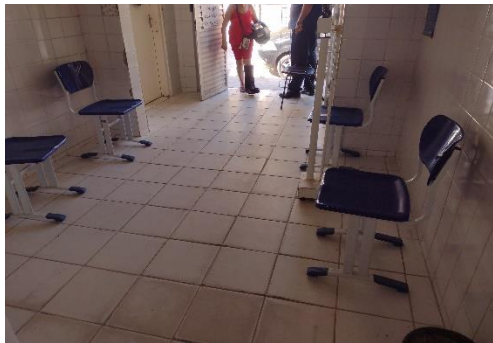
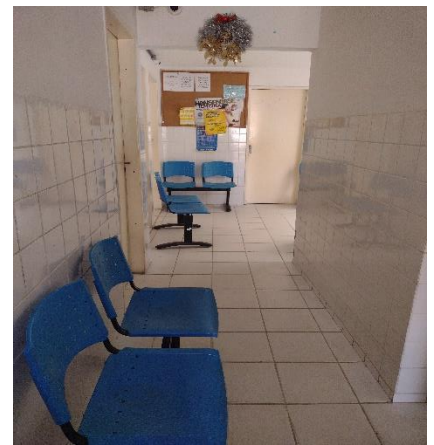


Foto elaborada pelo gabinete.

PROFESSORA ANA LÚCIA

Vereadora do Recife – Republicano

Documento assinado digitalmente com usuário e senha por Ana Lúcia.
Proposição eletrônica P2063691815/7084. Para verificação de autenticidade utilize o QR Code exibido no rodapé.

