



CÂMARA MUNICIPAL DO RECIFE

Estado de Pernambuco

GABINETE DA VEREADORA ANA LÚCIA

APROVADO

77ª Reunião Ordinária - 21/12/2021

HÉLIO GUABIRABA
Presidente



REQUERIMENTO Nº 14238/2021

Requeremos à Mesa Diretora, ouvido o Plenário e cumpridas as formalidades regimentais, que seja encaminhada uma Indicação ao Secretário de Educação da Cidade do Recife, Sr. Frederico da Costa Amâncio, para promover as reformas estruturais na Escola Municipal Vila Imperial, Av. Pedro de Melo Pedrosa, Arruda, Recife-PE, CEP: 50.050-150.

Para realizar a intervenção requerida, solicitamos que sejam considerados os seguintes itens:

1. Construção do muro da Escola com urgência;
2. Requalificação da Escola;
3. Troca das mesas atuais pelas mesas escolares apropriadas;
4. Construção de um parque;
5. Capinação e limpeza da área que está cheia de mato;
6. Dedetização com frequência por conta do canal que fica em frente à unidade escolar;
7. Lotação de um guarda municipal e um vigilante para a unidade.

Dê-se ciência da decisão desta Casa e do inteiro teor desta Proposição à Sra. Nilvanda Rodrigues Carvalho, Av. Pedro de Melo Pedrosa, s/n, Arruda, Recife-PE, CEP: 50.050-150.

JUSTIFICATIVA

A presente Proposição decorre da fiscalização realizada pela equipe de gabinete à referida Unidade de Ensino e tem por objetivo garantir a melhoria na qualidade de ensino para os alunos.

Vale ressaltar que esta Solicitação precisa ser observada com cautela pela Secretaria de Educação do Recife, pois é imprescindível que o Poder Executivo atue em conjunto com este Poder a fim de zelar pela qualidade do ensino nas escolas da Rede.





CÂMARA MUNICIPAL DO RECIFE

Estado de Pernambuco

GABINETE DA VEREADORA ANA LÚCIA

Dessa forma, visamos integrar o pedido dos professores e alunos, bem como intermediar uma solução definitiva para esses problemas. Assim, pedimos o apoio dos nobres Vereadores desta Casa para a aprovação deste Requerimento.

Sala das Sessões Plenárias da Câmara Municipal do Recife, 14 de Dezembro de 2021.

PROFESSORA ANA LÚCIA
Vereadora – Republicanos.





CÂMARA MUNICIPAL DO RECIFE

Estado de Pernambuco

GABINETE DA VEREADORA ANA LÚCIA

Foto da Escola Municipal Vila Imperial, Av. Pedro de Melo Pedrosa, s/n, Arruda, Recife.

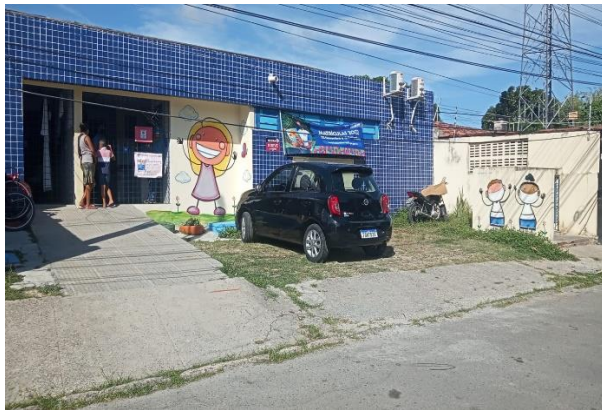


Foto elaborada pelo gabinete.

PROFESSORA ANA LÚCIA

Vereadora do Recife – Republicano

