



CÂMARA MUNICIPAL DO RECIFE

Estado de Pernambuco

GABINETE DA VEREADORA ANA LÚCIA

APROVADO

77ª Reunião Ordinária - 21/12/2021

HÉLIO GUABIRABA

Presidente



REQUERIMENTO Nº 14244/2021

Requeremos à Mesa Diretora, ouvido o Plenário e cumpridas as formalidades regimentais, que seja encaminhada uma Indicação ao Secretário de Educação da Cidade do Recife, Sr. Frederico da Costa Amâncio, para promover as reformas estruturais na Escola Municipal Engenheiro Edinaldo Miranda, Rua Inacio Galvão dos Santos, s/n, Encruzilhada, Recife-PE, CEP: 52.041-210.

Para realizar a intervenção requerida, solicitamos que sejam considerados os seguintes itens:

1. Lotação e encaminhamento de uma professora para o grupo 5;
2. Requalificação e instalação de um forro de gesso na sala de leitura;
3. Instalação de uma porta na sala de leitura;
4. Instalação de um ar-condicionado na sala de leitura.

Dê-se ciência da decisão desta Casa e do inteiro teor desta Proposição à Sra. Viviane Rodrigues Times Cantinho, Rua Inacio Galvão dos Santos, s/n, Encruzilhada, Recife, CEP: 52.041-210.

JUSTIFICATIVA

A presente Proposição decorre da fiscalização realizada pela equipe de gabinete à referida Unidade de Ensino, e tem por objetivo garantir a melhoria na qualidade de ensino para os alunos.

Nesse sentido, vale ressaltar que esta Solicitação precisa ser observada com cautela pela Secretaria de Educação do Recife, pois é imprescindível que o Poder Executivo atue em conjunto com este Poder, a fim de zelar pela qualidade do ensino nas escolas da Rede.





CÂMARA MUNICIPAL DO RECIFE

Estado de Pernambuco

GABINETE DA VEREADORA ANA LÚCIA

Dessa forma, visamos integrar o pedido dos professores e alunos, bem como intermediar uma solução definitiva para esses problemas. Assim, pedimos o apoio dos nobres Vereadores desta Casa para a aprovação deste Requerimento.

Sala das Sessões Plenárias da Câmara Municipal do Recife, 14 de Dezembro de 2021.

PROFESSORA ANA LÚCIA
Vereadora – Republicanos.

Documento assinado digitalmente com usuário e senha por Ana Lúcia.
Proposição eletrônica P1099915573/6715. Para verificação de autenticidade utilize o QR Code exibido no rodapé.





CÂMARA MUNICIPAL DO RECIFE

Estado de Pernambuco

GABINETE DA VEREADORA ANA LÚCIA

Foto da Escola Municipal Engenheiro Edinaldo Miranda, s/n, Encruzilhada, Recife.

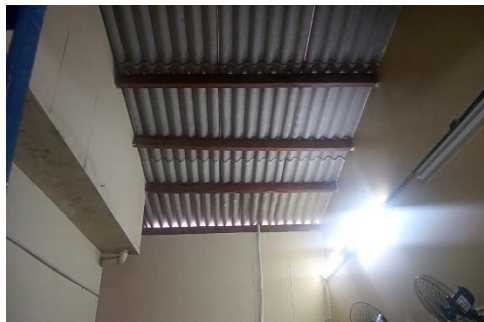


Foto elaborada pelo gabinete.

PROFESSORA ANA LÚCIA

Vereadora do Recife – Republicano

